

Powered by
ncnielsen
Lithium-ION 

Linde Material Handling

Linde




Plukketruck

N16 Li

Kapacitet 0,8 t | Serie 1115

Manøvedygtig plukke-assistent

- Førerens ståplatform foran batteriet sikrer maksimal manøvedygtighed og frisigt over lageret
- Den lille vendediameter gør det nemt at manøvrere i smalle gange
- Da gaflerne kan løftes, kan plukningen foregå i en ergonomisk højde
- Førerens fuldt affjedrede ståplatform reducerer vibrationer og stød under kørslen

 Her kan du finde mere indhold via din smartphone: [Linde Augmented Reality App](#)



TEKNISKE SPECIFIKATIONER (Iht. til VDI 2198)

Kendeteegn	1.1	Fabrikat		Linde
	1.2	Model		N16 Li
	1.2.a	Serie		1115-00
	1.3	Motorstype		Batteri
	1.4	Betjening		Klargøring
	1.5	Lastkapacitet/Last, kun primære løft; primære løft/initial løft; kun initialløft	Q (t)	0,8; 1,6 ¹⁾
	1.6	Tyngdepunkt	c (mm)	600
	1.8	Midten af akslen til gaffelfront	x (mm)	945/875 ^{2) 3)}
	1.9	Hjulafstand	y (mm)	1546/1476 ^{2) 4)}
Vægte	2.1	Egenvægt	(kg)	1282
	2.2	Akseltryk med last, for/bag	(kg)	1322/1553
	2.3	Akseltryk uden last, for/bag	(kg)	1041/241 ²⁾
Hjul/dæk	3.1	Dæktype gummi, superelastisk, luftgummi, vulkolan		R + P/P; P + P/P
	3.2	Dækstørrelse, for		ø 254 x 102
	3.3	Dækstørrelse, bag		2x ø 85 x 60 (ø 85 x 85) ⁵⁾
	3.4	Ekstra hjul		2x ø 140 x 50
	3.5	Hjul, antal for/bag (x = træk hjul)		1x + 1/2 (1x + 1/4) ⁵⁾
	3.6	Sporvidde, for	b10 (mm)	491
	3.7	Sporvidde, bag	b11 (mm)	380
Dimensioner	4.2	Masthøjde, sænket	h1 (mm)	1422
	4.3	Friløft	h2 (mm)	550
	4.4	Løft	h3 (mm)	550
	4.6	Initialløft	h5 (mm)	115
	4.8	Højde på sæde/ståplatform	h7 (mm)	867/1000
	4.10	Højde på hjularme	h8 (mm)	80
	4.15	Højde for enden af gafflerne i sænket position	h13 (mm)	86
	4.19	Total længde	l1 (mm)	2655 ⁴⁾
	4.20	Længde inkl. gaffelryg	l2 (mm)	1505 ⁴⁾
	4.21	Total bredde	b1 (mm)	800
	4.22	Gaffelmål	s/e/l (mm)	50/180/1150
	4.23	Mål for lastarm	s/e/l (mm)	75/150/1115
	4.24	Slædebredde	b3 (mm)	559
	4.25	Bredde over gaffer	b5 (mm)	560
	4.26	Lastarmens indvendige bredde	b4 (mm)	255
	4.31	Frihøjde, under mast	m1 (mm)	20/145 ²⁾
	4.32	Frihøjde mellem akslerne	m2 (mm)	20/145 ²⁾
	4.33	Lastens dimensioner b12 x l6	b12 x l6 (mm)	800 x 1200 på langs
	4.34	Gangbredde med forudbestemte dimensioner for last	Ast (mm)	2997/2972 ^{4) 7)}
4.34.1	Gangbredde med 1000 x 1200 palle på tværs	Ast (mm)	3124/3095 ^{4) 7)}	
4.34.2	Gangbredde med 800 x 1200 palle på tværs	Ast (mm)	3211/3176 ^{4) 7)}	
4.35	Venderadius	Wa (mm)	2450/2380 ⁴⁾	
Ydelse	5.1	Kørehastighed, med/uden last	(km/t)	10/12
	5.1.1	Kørehastighed, bak, med/uden last	(km/t)	10
	5.2	Løftehastighed, initialløft, med/uden last	(m/s)	0,06/0,07
		Løftehastighed, primære løft, med/uden last	(m/s)	0,16/0,32
	5.3	Sænkehastighed, initialløft, med/uden last	(m/s)	0,06/0,08
		Sænkehastighed, primære løft, med/uden last	(m/s)	0,17/0,19
	5.8	Stigeevne, med/uden last	(%)	16/20
5.9	Accelerationstid (10 m), med/uden last	(s)	5,6/4,9	
5.10	Driftsbremse		Elektrohydraulisk	
Motor	6.1	Køremotor S2 60 minutters effekt	(kW)	3,0
	6.2	Løftemotor, effekt ved S3 5 %	(kW)	2,2
	6.3	Batteri i henhold til DIN 43535/36 A/B/C/nej		45535 (3 PzS Lateralt skift)
	6.4	Batterispænding/kapacitet (5 t)	(V/Ah)	24/375
	6.5	Batterivægt (± 10 %)	(kg)	290
	6.6	Energiforbrug i henhold til VDI-cyklus, normaliseret	(kWh/t)	0,48
	6.7	Antal arbejdsgange i overensstemmelse med VDI-cyklus	(T/h)	118,4
	6.8	Energiforbrug i forbindelse med VDI-cyklus	(kWh/t)	1,63
Andet	8.1	Styring		LAC
	10.7	Støjniveau ved førerens øre	(dB(A))	< 85
		Vibrationsniveau for føreren	(m/s ²)	0,7

1) Palleløfterens kapacitet på gafflens arme med initialløft (ekstraudstyr)

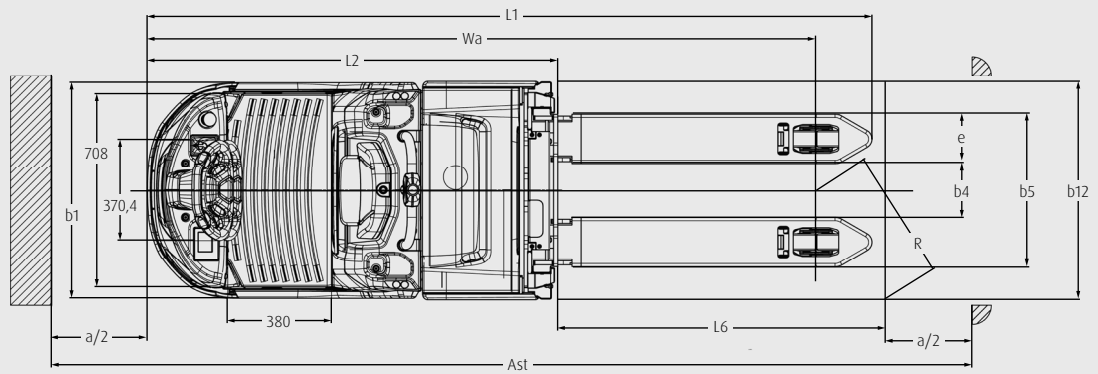
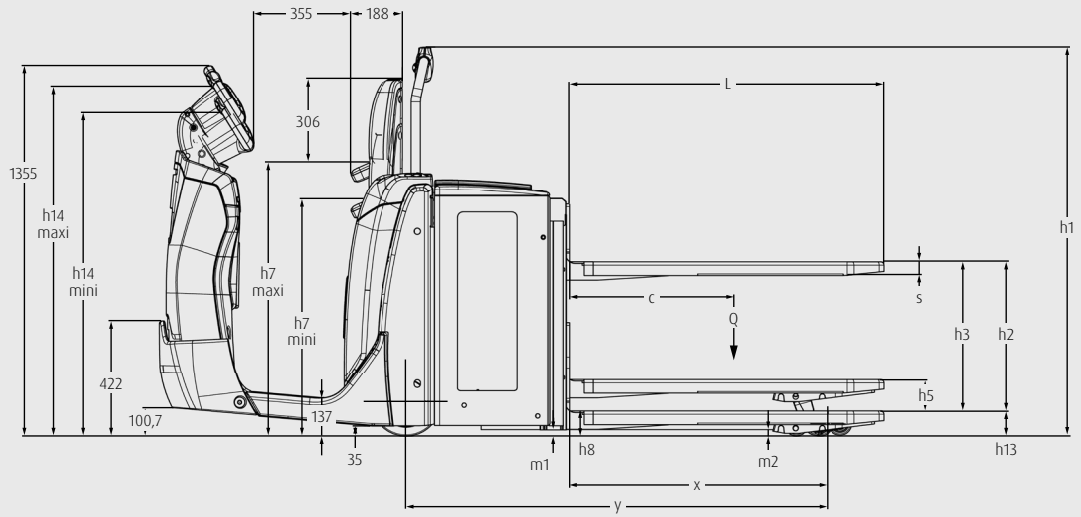
2) Lav/høj position, gaffelarm

3) Værdi med en Simplex-mast

4) Med batteriledning 6,3 (+ 75 mm for 4 PzS)

5) Tal i (): Truck udstyret med tandemlasthjul

7) Ast = Wa + R + a, Sikkerhedsafstand a = 200 mm



MASTTABELLER

SIMPLEX-MAST (i mm)

Løft	h3: 550	
Højdemål	h1: 810 h3: 550 h5: 115	h2: 550 h4: 810
Model		
N16 Li	○	

○ Ekstraudstyr - Ikke tilgængeligt

h1: Masthøjde, sænket

h2: Friløft

h3: Løft

h4: Masthøjde, hævet

h5: Initialløft



STANDARD- OG EKSTRAUDSTYR

	Model/Udstyr	N16 Li
Sikkerhed	Kofanger af støbt stål foran	●
	Gummibeskyttelse foran (monteret på kofangeren af støbt stål)	○
	Linde BlueSpot™	○
	Automatisk hastighedsnedsættelse ved kørsel i kurver	●
	Fodbeskyttelse foran	○
	Sænkning af mastestop (200 mm)	●
	Tænding med nøgle	●
	PIN-kode til login	○
Service	CANBUS-teknologi	●
Digitalisering	Linde connect	○
	ac: access control PIN (adgangskontrol PIN)	○
	ac: access control RFID (adgangskontrol RFID)	○
	Dataoverførsel, WiFi	○
	Dataoverførsel, online	○
	dt: crash detection (sammenstødsregistrering)	○
	an: usage analysis (brugsanalyse)	○
	Bluetooth USB-stik	○
dt: trouble codes (fejlkoder)	○	
Betjening/løsthåndtering	Krybekontakt (kun frem eller frem/tilbage)	○
	Styring af bageste initial- og masteløft	●
	Lav hastighed ved lavt initialløft	●
	Elektrisk stopsensor for initialløft	●
	Soft-sænkning på gafflerne	○
	Tryksensor for mast	●
	Lastgitter 1290 mm	○
	Automatisk løft af gaffel (op og ned eller kun op)	○
Betjeningsknappen til sideløft (op og ned, placeret på begge sider af chassis)	○	
Miljø	Coldstore version ned til -35 °C (ind/ud)	○
Arbejdsplads	Fuldt affjedret førerplads	●
	Højdejusterbart rat	○
	Knæbeskyttelse	●
	Timetæller med multifunktions-farvedisplay, serviceindikator, ladeindikator og visning af interne fejlkoder	●
	Fastmonteret og afrundet ryglæn	●
	Højdejusterbart ryglæn med nedfældelig sædestøtte	○
	Bøjle foran	○
	Lodret midterstang	○
	Beslag til dataterminal og 24 V forsyningskabel	○
	Beslag til clipboard DIN A4 og beslag til scanner	○
	Stang til krympefolie og beholder bagpå	○
Opbevaring bagpå nederst	○	
Aggregat / gaffler	Gaffelslæde: 560 mm	●
	Gaffellængde: 1150 mm	●
	Lastarm 2. niveau: 188 mm	●
Aksler og dæk	Trækhjul, vulkolan	●
	Trækhjul i dæmpet gummi, afsmitningsfri og vejgreb i vådt føre	○
	Enkeltlasthjul, vulkolan	●
	Tandemlasthjul, vulkolan (kan smøres)	○
	Standardstyrethjul	●
Motor- og bremsesystem	Servostyring	●
	3 kW-vekselstrømsmotor (vedligeholdelsesfri)	●
	Elektromagnetisk bremsesystem	●
	Batterium, sideskift 3 PzS (345 Ah/375 Ah), inkl. ergonomisk greb og metalruller	●
	Batterium, sideskift 4 PzS (460 Ah/500 Ah), inkl. ergonomisk greb og metalruller	○
	Batterium, Li-ION-batteri 4,5 kWh (205 Ah)/9,0 kWh (410 Ah) inkl. mulighed for sidestikoplading	○
Lithium-ION lader	○	

● Standardudstyr ○ Ekstraudstyr - Ikke tilgængeligt

KENDETEGN



Linde BlueSpot™ og LED-lys foran

Sikkerhed

- Det tredelte bremsesystem tilpasser sig fleksibelt til både miljø og lasten
- Elektromagnetisk fodbremse, er koblet til dødemandskontakten og nødknappen for maksimal sikkerhed
- Hydraulisk bremse fremmer bremseydelsen, efterhånden som lastvægten øges
- Maskinen bremses automatisk, når styringen slippes
- Valgmuligheder som LED-lys foran og Linde BlueSpot™ maksimerer sikkerheden på lageret



Intuitivt rat

Ergonomi

- Førerplatform med lav adgangshøjde for nem af- og påstigning
- Takket være gafflernes højde belastes førerens ryg ikke under arbejdet
- Gående betjening for nem styring ved korte afstande
- Højdejusterbart rat med intuitive kontakter, gør maskinen nem at betjene
- Hurtig oplæring af nye førere med symboler på kontakterne



Autoløft

Håndtering

- 3 kW trefaset vekselstrømsmotor sikrer effektiv acceleration til en tophastighed på 12 km/t
- Høj stabilitet takket være firepunktskontakt med jorden
- Initialløft gør transport på ramper og ujævne flader nemmere
- Multifunktionelt display viser altid plukketruckens aktuelle ladestatus
- Autoløftfunktionen (ekstraudstyr) hæver og sænker automatisk gafflerne og fjerner unødvendige bevægelser
- Både blysyre- eller lithium-ion-batterier (ekstraudstyr) er tilgængelige afhængigt af ønske og anvendelse



Kofanger af støbt stål foran

Service

- Op til 1000 driftstimer uden eftersyn
- Vedligeholdelsesfri, trefaset vekselstrømsteknologi og justeringsfri bremses reducerer behovet for service
- Servicekomponenter er nemt tilgængelige bag et panel
- Vigtige parametre for køretøjet kan udlæses via CANBUS-forbindelsen på en computer
- Robust kofanger i støbt stål foran på køretøjet reducerer kollisionsskader

Kan blive ændret som følge af udvikling. Illustrationer og tekniske data kan omfatte ekstraudstyr, der ikke findes på din maskine. Alle mål ligger inden for normale tolerancer.